

4

Torque wrenches & torque multipliers Klucze dynamometryczne i wzmacniacze momentu



Torque wrenches
Klucze dynamometryczne



114-115

Torque multipliers
Wzmacniacze momentu



115

Torque wrenches	
Klucze dynamometryczne.....	114
Torque wrenches with plastic handle	
Klucze dynamometryczne z plastikową rączką.....	114
Digital torque wrenches	
Klucze dynamometryczne, cyfrowe.....	115

GB Torque wrench
 D Drehmomentschlüssel
 PL Klucz dynamometryczny
 RUS Ключ динамометрический
 UA Ключ динамометричний
 LT Raktas dinamometrinis

LV Dinametriskis rāviens
 CZ Dynamometrický klíč
 SK Dynamometrický kľúč
 H Nyomatékkulcs
 RO Cheie cu dinamometru
 E Llave dinamométrica



CrV
6140



3/8" 1/2"

YATO	Ø	Nm	L (mm)	⊞	⊠
YT-0750	3/8"	19-110	366	840	20
YT-0760	1/2"	42-210	470	1400	12

3/4" 1/2"



YT-0771

- application: automotive service stations, trucks
- wrench and extension pipe designed to tighten screws in double wheels
- measurement tolerance +/- 3%

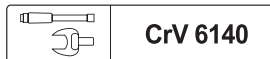
YT-0771

- przeznaczenie: serwis, samochody ciężarowe
- łącznie z przedłużką dostosowany do dokręcania śrub w kotach bliźniaczych
- dokładność pomiarowa +/- 3%

YATO	Ø	Nm	L (mm)	⊞	⊠
YT-0761	1/2"	40-210	535	1700	10
YT-0770	3/4"	100-500	865	3900	4
YT-0771	3/4"	140-980	1230	6700	2

GB Torque wrench
 D Drehmomentschlüssel
 PL Klucz dynamometryczny
 RUS Ключ динамометрический
 UA Ключ динамометричний
 LT Raktas dinamometrinis

LV Dinametriskis rāviens
 CZ Dynamometrický klíč
 SK Dynamometrický kľúč
 H Nyomatékkulcs
 RO Cheie cu dinamometru
 E Llave dinamométrica



YATO	Ø	Nm	L (mm)	⊞	⊠
YT-0767	1/2"	40-210	500	3800	4

GB Digital torque wrench
 D Elektronischer Drehmomentschlüssel
 PL Elektroniczny klucz dynamometryczny
 RUS Электронный динамометрический ключ
 UA Електронний динамометричний ключ
 LT Elektroninis dinamometrinis veržliaraktis

LV Elektroniskā dinamometriskā atslēga
 CZ Elektronický dynamometrický klíč
 SK Elektronický dynamometrický kľúč
 H Elektronikus dinamométeres kulcs
 RO Cheie dinamometrica electronica
 E Llave dinàmica electrònica

1/2" LCD DISPLAY COLOR LEADS BEEP QUICK RELEASE SZYBKO-ZŁĄCZACZE 2x1.5V (AA)



- application: industry, service stations
- precise digital torque measurement
- internal memory
- certificate of calibration
- accuracy 2%
- przeznaczenie: przemysł, serwis ogólnomechaniczny, serwis opon
- precyzyjny, cyfrowy pomiar momentu dokręcającego
- pamięć wewnętrzna
- certyfikat kalibracji
- dokładność 2%



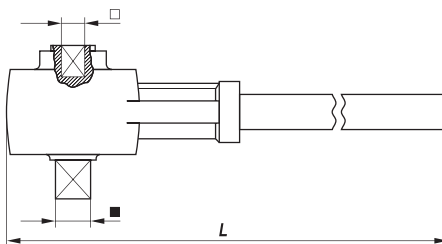
BMC

YATO	O	Nm	L (mm)	📦	📦
YT-0762	1/2"	0-210	450	1100	10

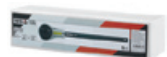
GB Torque multiplier
 D Drehmomentverstärker
 PL Mechaniczny wzmacniacz momentu
 RUS Мультипликатор крутящего момента
 UA Механічний посилювач сили
 LT Sukimosi momento stiprintuvas

LV Mehāniskais spēka pastiprinātājs
 CZ Mechanický posilovac momentu
 SK Mechanický posilňovač momentu
 H Nyomaték sokszorozó
 RO Antrenor cu amplificator de forta
 E Mecanismo de reforzar el momento

3:1 1/2" max. 460 Nm 3/4" max. 1400Nm CrMo 4140 3/4" max. 900 Nm 1" max. 2700 Nm



COLOR BOX



YATO	F	Tmax. (Nm)	M	Tmax. (Nm)	L (mm)	📦	📦
YT-0780	1/2"	460	3/4"	1400	420	2300	6
YT-0781	3/4"	900	1"	2700	500	4800	4